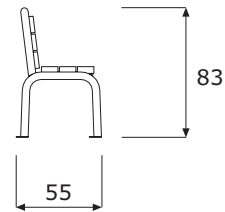
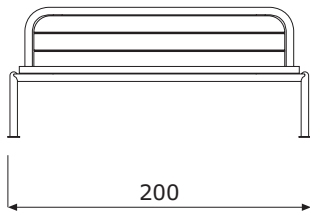
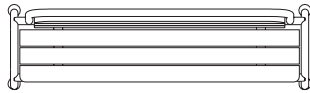




Pianta e Prospetti

Scala 1:50



PL/085 PANCHINA MOD.REGOLO

Dimensioni d'ingombro: cm.55x200x83H (H. seduta cm.45).

Uso previsto: elemento di arredo per parchi pubblici.

Elenco componenti: struttura portante, n.6 listelli in legno.

DESCRIZIONE PARTICOLAREGGIATA DELLE COMPONENTI

Struttura portante, realizzata in tubolare di ferro zincato e verniciato Ø mm.50 spess. mm.2, è composta da n.2 cavallotti laterali, n.2 traversi orizzontali, e n.1 telaio per lo schienale, dotata di piastrelle per l'ancoraggio a terra.

Listelli in legno, di pino lamellare impregnato e pigmentato, di sez. mm.45x110 costituiscono lo schienale ed il piano seduta. Sono fissati tramite viti ad apposite lame sagomate a loro volta saldate alla struttura portante.

CARATTERISTICHE DEI MATERIALI D'UTILIZZO

Vedi certificato di garanzia per tutti i materiali d'impiego. In particolare si precisa che per "**legno**" si intende sempre pino proveniente da latitudini nordiche, con venatura fine, con nodi piccoli e sani, lavorato fuori cuore, con spigoli arrotondati o di sez. tonda, piallato, smussato ed impregnato a pressione con sali minerali a norme EN 351-1:1995, ed ulteriormente trattato con vernici per la protezione contro i raggi UV. La lavorazione avviene almeno sei settimane dopo l'impregnazione, determinando così l'assoluta atossicità del prodotto finito.

INDICAZIONI PER LA POSA IN OPERA

Attrezzo da appoggiare semplicemente o da fissare a terra.

MANUTENZIONE

Si consiglia l'effettuazione di controlli manutentivi come previsto dalle norme EN 1176-7 con cadenza massima semestrale.

PL/085 PANCHINA MOD.REGOLO

sarba