



SC/531 ASTROLABIO

Dimensioni d'ingombro: cm.145x133x173H

Spazio minimo d'uso: cm. 545x533

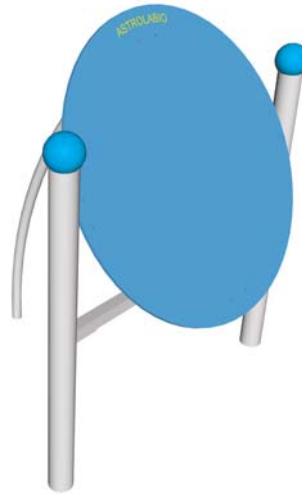
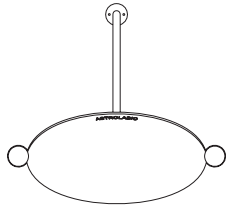
Elemento d'arredo costruito secondo la normativa EN 1176

Uso previsto: elemento didattico.

Elenco componenti: n.2 pali portanti, n.1 arco di rinforzo, n.1 telaio di rinforzo, n.1 pannello illustrato.

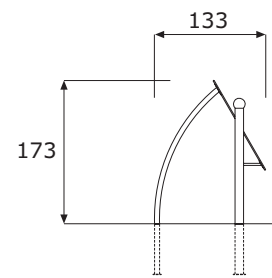
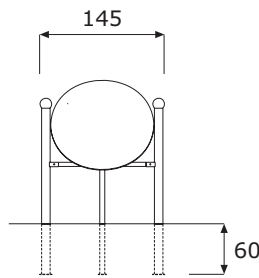
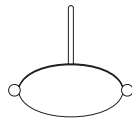
Rev. 1

Scala 1:50



Art. SC/531 Astrolabio
PAVIMENTAZIONE NON PREVISTA

Pianta e Prospetti



SC/531 ASTROLABIO

Palo portante, dim. Ø cm10x270/110H, costituito da un tubo portante Ø mm.102x3, con flange sup. per l'attacco del pannello, mediane per il fissaggio del telaio di rinforzo, inferiori per l'interramento. Sfera superiore in EPDM colorato Ø mm.140 con inserto metallico.

Arco di rinforzo, in tubolare Ø 50x2 curvato come da disegno, munito di piastre sagomate per il fissaggio al pannello illustrato e l'interramento.

Telaio di rinforzo, in tubolare a sez. rettangolare e tonda, saldato ad una piastra centrale Ø mm.150, da fissare al pannello illustrato a mezzo bulloneria in acciaio inox.

Pannello illustrato, dim. Ø 122, in laminato controplaccato spess. mm.14 verniciato per esterni, con illustrazione superiore in PVC adesivo, protetto da verniciatura trasparente antigraffio.

CARATTERISTICHE DEI MATERIALI D'UTILIZZO

Vedi certificato di garanzia per tutti i materiali d'impiego. Le parti metalliche sono zincate a caldo e verniciate con poliestere previa passivazione con trattamento specifico.

INDICAZIONI PER LA POSA IN OPERA

Attrezzo da interrare e fissare con plinti come da apposita scheda.

MANUTENZIONE

Si consiglia l'effettuazione di controlli manutentivi come previsto dalle norme EN 1176-7 con cadenza massima semestrale.

SC/531 ASTROLABIO

sarba