



Nome File: SC55603.indd

Revisione: 00

Data: 27/02/18

Tavola: 1/2



### Art. SC/556.03 - MOON 03

**Dimensioni d'ingombro:** cm 369x308x269 h  
**Età d'uso consigliata:** 2-6

**Spazio minimo consigliato:** cm 625X550  
**HIC:** cm 93

**Descrizione particolareggiata delle componenti:**

n.2 torrette, di cui n.1 con tetto, costituite da pali montanti in tubolare di acciaio, n.4 pannelli di sicurezza in HPL, n.1 scala a gradini in acciaio e HPL, n.1 tetto in HPL, un ponte in corda sostenuto da due tubolari orizzontali, n.1 pista scivolo con sponde in HPL e fondo in acciaio inox, n.1 sbarra di protezione in tubolare di acciaio.

**Attrezzo costruito  
secondo le norme  
EN 1176**

**Manutenzione:**

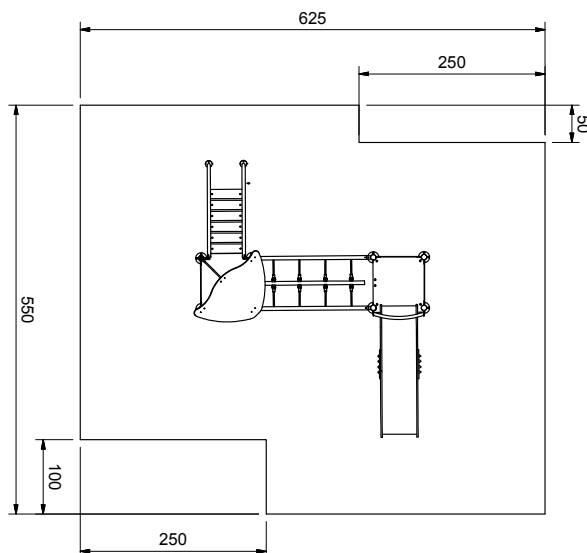
Si consiglia l'effettuazione di controlli manutentivi come previsto dalle norme EN 1176-7 e comunque con cadenza massima semestrale

Sarba si riserva, in qualsiasi momento, di apportare le modifiche ritenute opportune per il miglioramento dei propri articoli

### Pavimentazione Antitrauma

Scala 1:100

## Technical illustration



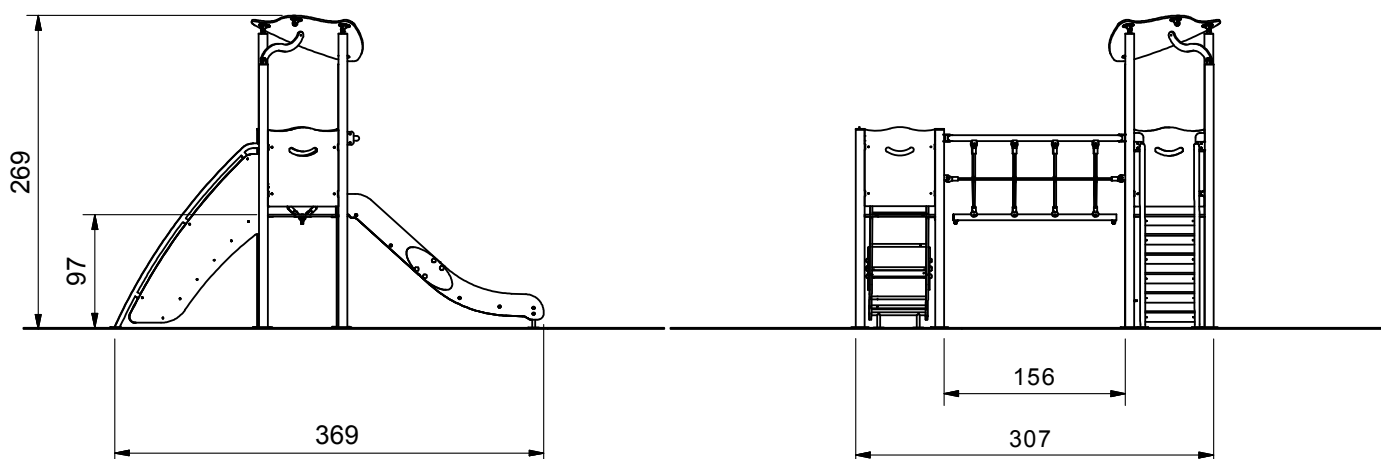
SC/556.03

### Pavimentazione Antitrauma facoltativa su terreno vegetale

Area di impatto di caduta 31 mq  
Pavimentazione antitrauma  
necessaria 31 mq

### Dimensioni

Scala 1:50



Nei disegni tecnici, se non espressamente indicato, le misure sono in cm.

Sarba si riserva, in qualsiasi momento, di apportare le modifiche ritenute opportune per il miglioramento dei propri articoli