

SCHEDA TECNICA

Nome file: ST-SC541

Revisione: 00

Data: 28/02/2023

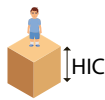
Tavola: 1/2

Art. SC/541 - ELIPTICA



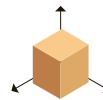
2-8

Età d'uso consigliata



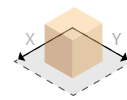
25 cm

Altezza di caduta



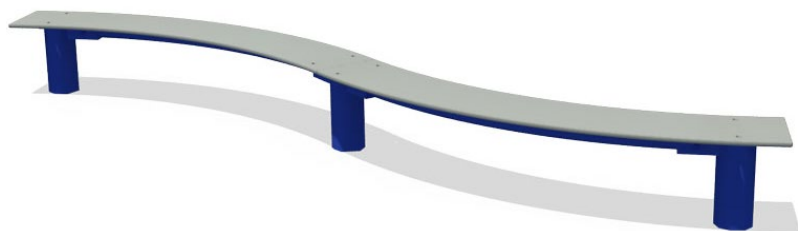
45x276x25 cm

Ingombro totale (L x L x H)



550x350 cm

Spazio di sicurezza



Uso previsto

Seduta in metallo e laminato componibile per bambini a forma ellittica e circolare.

EN
1176

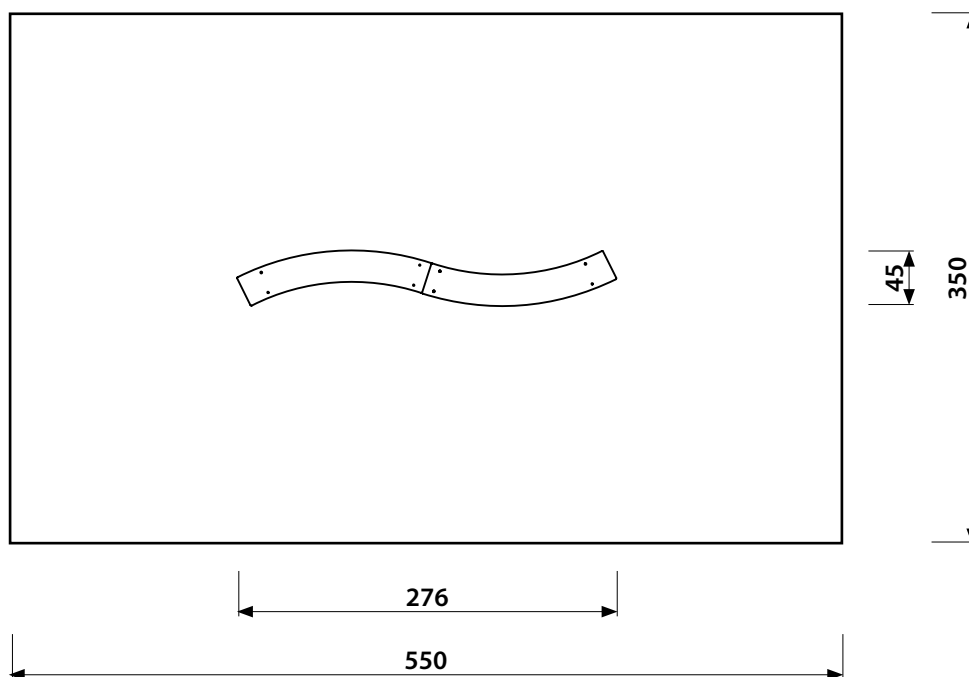
Nei disegni tecnici, se non espressamente indicato, le misure sono in cm.

Sarba si riserva, in qualsiasi momento, di apportare le modifiche ritenute opportune per il miglioramento dei propri articoli

AREA DI SICUREZZA

Scala 1:50

**Pavimentazione antitrauma
facoltativa su terreno vegetale,
obbligatoria su CLS.**



Descrizione personalizzata dei componenti

Pannello curvo in laminato, dim. 34x141 cm in laminato per esterni HPL spess. 14 mm con finitura antisdrucchiolo, fissato ai piedi in tubolare a mezzo di bulloni passanti in acciaio inox.

Piede sostegno, in tubolare \varnothing 102x2 mm di spessore lungh. 83 cm completo di flange saldate per il fissaggio delle varie componenti, zincato e verniciato.

Tubo di supporto, in tubolare \varnothing 50x2 mm di spess, zincato a caldo e verniciato.

Nei disegni tecnici, se non espressamente indicato, le misure sono in cm.

Sarba si riserva, in qualsiasi momento, di apportare le modifiche ritenute opportune per il miglioramento dei propri articoli